

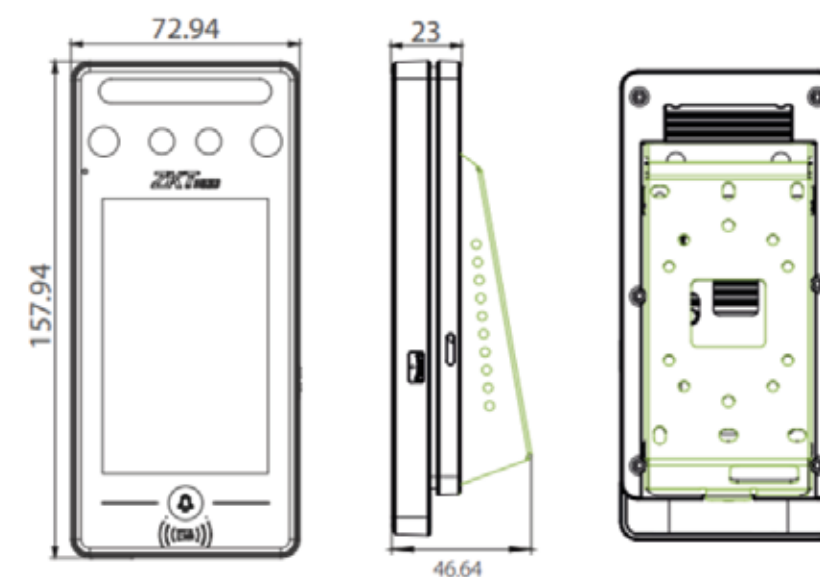
# SPEED FACE V4L

Terminal de control de acceso con verificación facial

## ASPECTOS TÉCNICOS

Pantalla Táctil	4 pulgadas
Capacidad rostros	800 rostros
Capacidad de palmas	800 palmas
Capacidad de tarjetas	1,000 tarjetas
Capacidad de eventos	150,000 eventos
WiFi (opcional 2,4GHz)	TCP/IP; Salida Wiegand RS485, USB
Funciones opcionales	Tarjeta IC de 13,56 MHz, Tarjeta HID Tarjeta Felica, SRB, Decodificador
Sistema operativo	Linux
CPU Dual Core	900 MHz
Capacidad	512MB RAM / 512MB FLASH
Cámara Binocular	2 MP
Brillo de luz ajustable	LED
Fuente de alimentación	12V 3A
Temperatura de operación	0°C a 45°C
Humedad de operación	10% - 90%
Dimensiones	72.94 x 157.94 x 23 (mm)

## DIMENSIONES



## CUIDADOS

- No debe dejarse caer ni golpear.
- No debe sumergir en ningún tipo de líquido.
- No debe derramarse líquidos sobre el lector.
- No debe rayarse ni pintarse el prisma o el cristal del lector.

## GARANTÍA

### Compra del equipo:

Un año por defecto de fábrica.

### Servicio de renta de equipo:

Cubre durante el tiempo de la renta.

## CARACTERÍSTICAS FUNCIONALES

- Reconocimiento facial con tecnología visible light .
- Algoritmo anti-spoofing contra ataque de impresión, videos y ataque de máscara 3D.
- Garantiza la seguridad contra todos los tipos de ataques de fotos y videos falsos.
- Iluminación complementaria con brillo ajustable.
- Múltiples métodos de verificación: Rostro / Palma / Tarjeta / Contraseña.
- Diferentes módulos de tarjeta disponibles.

